

fédération internationale de l'automobile

AOÛT 1982
No 171



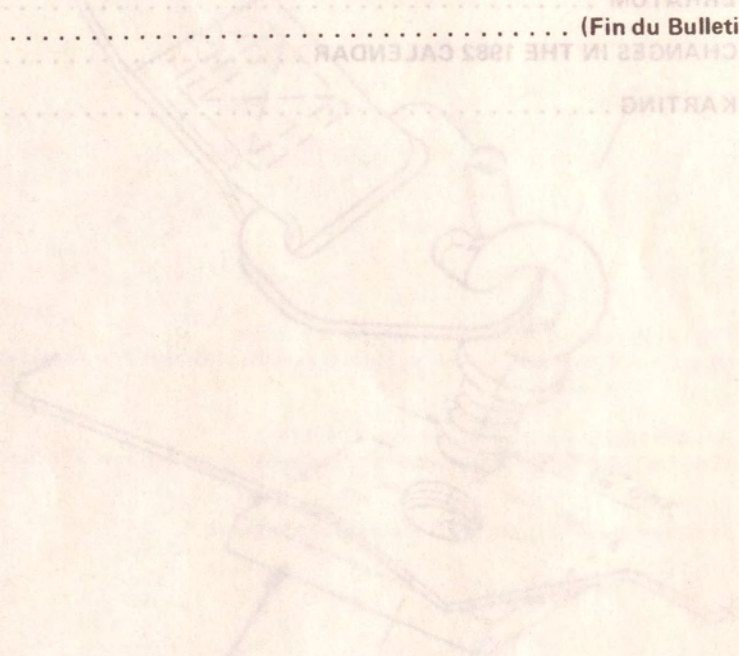
bulletin mensuel de la fédération internationale du sport automobile

Les systèmes recommandés sont conçus pour la fixation des ceintures de sécurité.

The following systems are recommended for fixing seat belts.

- Voitures des groupes 2, 4, 5, 8, A, B

- INFORMATIONS SECURITE : CEINTURES DE SECURITE (page 1)
- PROCEDURES D'HOMOLOGATION (page 5)
- ANNEXE J (page 6)
- ERRATUM (page 7)
- MODIFICATIONS CALENDRIER 1982 (Fin du Bulletin)
- KARTING (Fin du Bulletin)



Plaques de renfort fixées au châssis de la voiture.

Reinforcing plates fixed to the car's chassis.

- SAFETY INFORMATION : SEAT BELTS (page 1)

- HOMOLOGATION PROCEDURES (page 5)

- APPENDIX J (page 6)

- ERRATUM (page 7)

- CHANGES IN THE 1982 CALENDAR (End of Bulletin)

- KARTING (End of Bulletin)

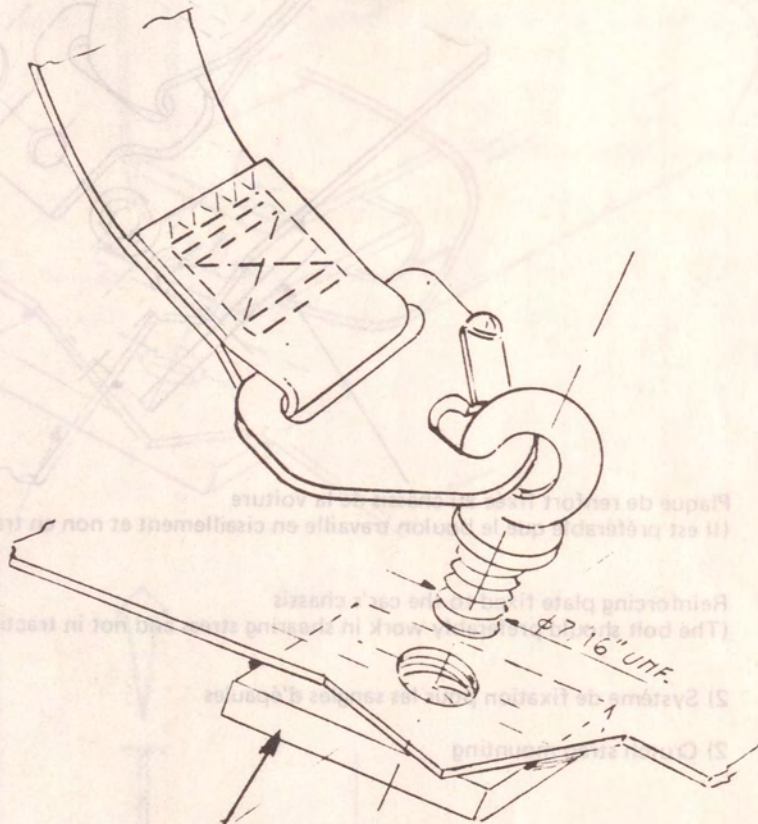
INFORMATION SECURITE / SAFETY INFORMATION

CEINTURES DE SECURITE / SAFETY BELTS

Les systèmes suivants sont conseillés pour la fixation des ceintures de sécurité :

The following systems are recommended for fixing seat belts :

- Voitures des groupes 2, 4, 5, N, A, B.
- Cars of Groups 2, 4, 5, N, A, B.



Plaque de renfort fixée au chassis de la voiture.

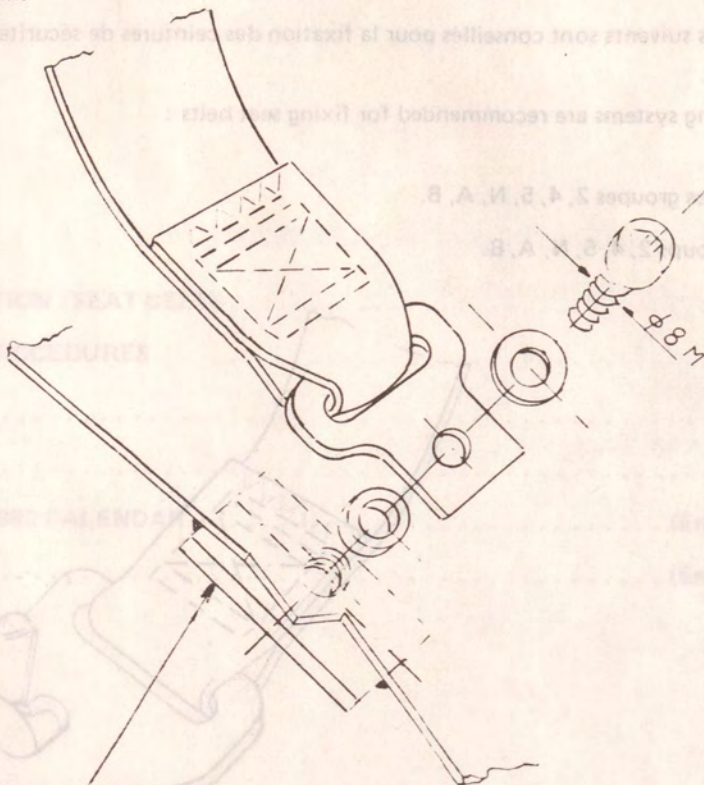
Reinforcing plate fixed to the car's chassis.

- Voitures des groupes 6, C, D, E :

- Cars of groups 6, C, D, E :

1) Système de fixation général.

1) General fixing system.

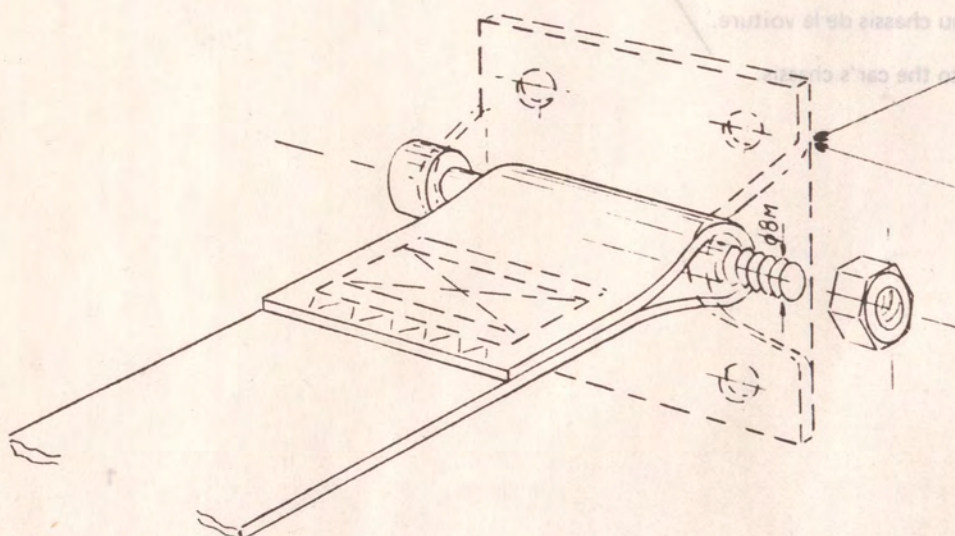


Plaque de renfort fixée au chassis de la voiture
(Il est préférable que le boulon travaille en cisaillement et non en traction)

Reinforcing plate fixed to the car's chassis
(The bolt should preferably work in shearing stress and not in traction)

2) Système de fixation pour les sangles d'épaules

2) Crutch strap mounting

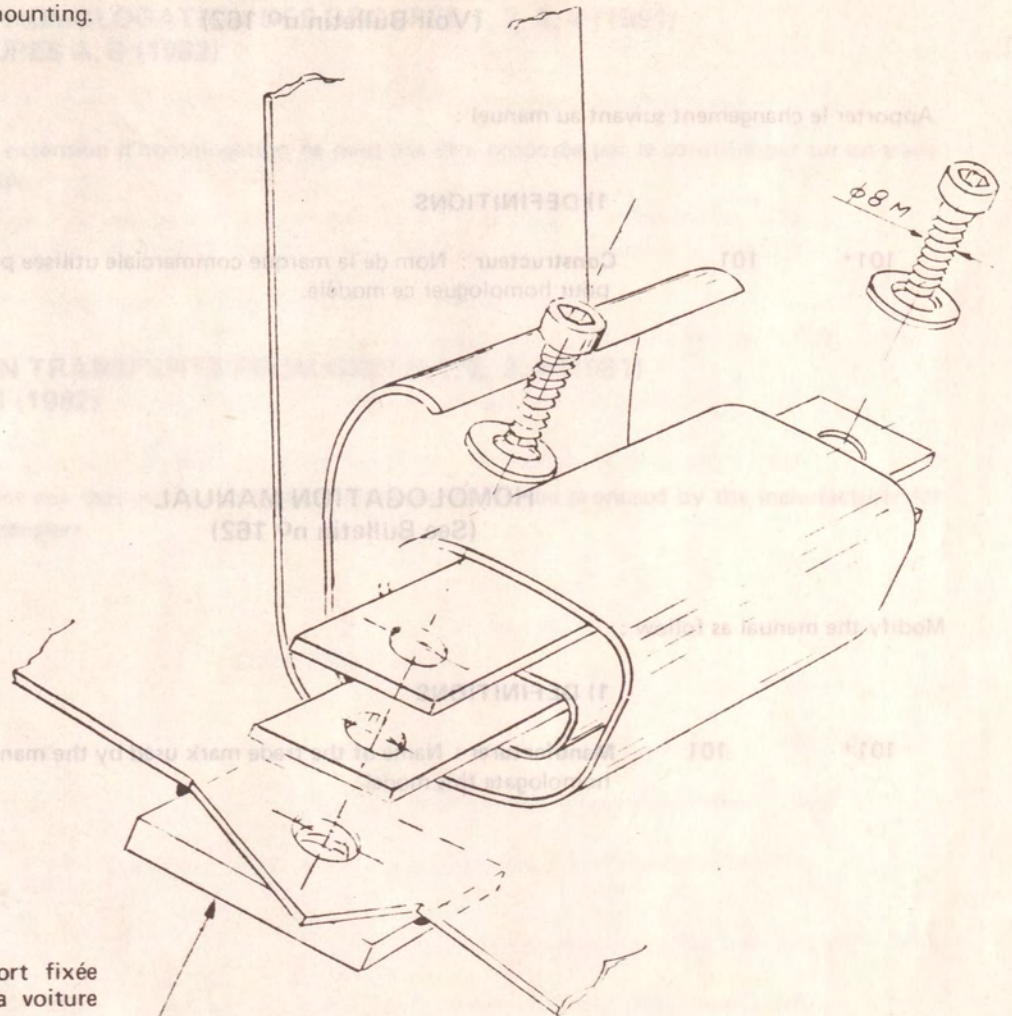


Plaque fixée au chassis de la voiture et renforcée de l'autre côté avec une plaque de renfort.

Plate fixed to the chassis and strengthened by a reinforced plate on the other side

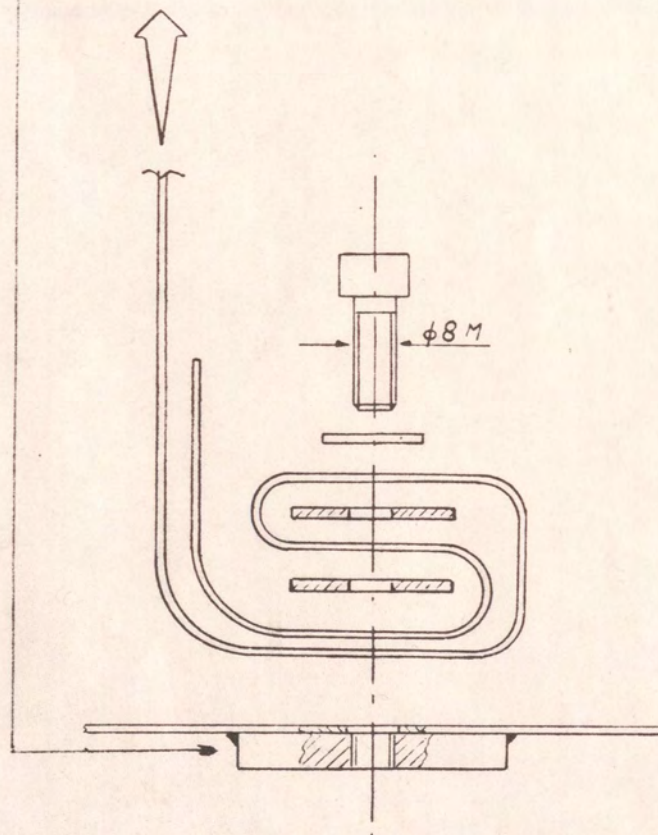
3) Système de fixation pour les sangles sous-abdominales.

3) Crutch strap mounting.



Plaque de renfort fixée
au chassis de la voiture

Reinforcing plate fixed
to the car's chassis



MANUEL D'HOMOLOGATION
(Voir Bulletin n° 162)

Apporter le changement suivant au manuel :

1) DEFINITIONS

101+

101

Constructeur : Nom de la marque commerciale utilisée par le constructeur pour homologuer ce modèle.

HOMOLOGATION MANUAL
(See Bulletin n° 162)

Modify the manual as follow :

1) DEFINITIONS

101+

101

Manufacturer : Name of the trade mark used by the manufacturer to homologate this model.

**TRANSFERTS D'HOMOLOGATION DES GROUPES 1, 2, 3, 4 (1981)
DANS LES GROUPES A, B (1982)**

Il est précisé qu'une extension d'homologation ne peut pas être proposée par le constructeur sur un transfert automatique FISA.

**HOMOLOGATION TRANSFERTS FROM GROUP 1, 2, 3, 4 (1981)
TO GROUPS A, B (1982)**

It should like to point out that our homologation extension cannot be proposed by the manufacturer for an automatic FISA transfert.

ANNEXE J 1982

ARTICLE 253. - Equipement de sécurité

11 - Anneau de prise en remorque : ajouter après la 1ère phrase :

«Cet anneau ne sera utilisé que dans le cas d'une voiture roulant librement. Il sera évité de l'utiliser pour la soulever. Cet anneau sera clairement visible et peint en jaune, rouge ou orange.»

ARTICLE 257 - 4. - Equipement de sécurité (Groupe C)

4.8 - Anneau de prise en remorque : ajouter à la fin de l'article :

«Cet anneau sera clairement visible et peint en jaune, rouge ou orange.»

ANNEXE J 1982

ARTICLE 253. - Safety equipment

11 - Towing eye : Add after the second sentence :

«It will be clearly visible and painted in yellow, red or orange.»

ARTICLE 257 - 4. - Safety equipment (Group C)

4.8 - Towing-eye : Add to the end of the article :

«It will be clearly visible and painted in yellow, red or orange.»

Dans les Procès-Verbaux publiés au mois de Juillet, veuillez apporter la modification suivante :

Commission du Calendrier, page 56 - Calendrier du Championnat du Monde d'Endurance :

Brands Hatch aura lieu le 19 Septembre et non le 25 Septembre.

Please change the minutes published in July as follows :

Calendar Commission, page 58 - World Endurance Championship Calendar :

Brands Hatch will take place on September 18th and not on September 25th as stated.

CIRCUITS

Date	Pays	Cat.	Nom de l'épreuve	Observations
24 juillet	ZA	I	Kyalami Speedcruise	Nelle inscription/New entry
7/8 août	DDR	I	Schleiz - «Pokal der Freundschaft» (A, FL8)	Nelle inscription/New entry
29 août	CH	I	Grand Prix de Suisse F1	Adjonction F3
2/3 octobre	E	I	Jarama Trofero Alfasprint	Nelle inscription/New entry
24/25 juillet	H		Course de côte Matra	annulé/cancelled
9/10 octobre	D		ADAC - Oberjochpass - Bergrennen	Nelle inscription/New ntry

COURSES DE COTE - OFF ROAD

RALLYES

Date	Pays	Nom de l'épreuve	Observations
25 septembre	S	Maloroarnas Rally	Nelle inscription/New entry Maloroarnas MK Box 28 S - 178 000 EKERO
8/10 octobre	E	Rallye Corte Ingles Championnat d'Europe (coef. 1) European Championship (coef. 1)	Nelle/New date : 1/3 octobre
23 octobre	GB	Rallysprint Donington	Confirmation de la date/Date confirmed
21/23 octobre	DDR	Rallye Wartburg TSI, T2, N, A	Nelle inscription/New entry
22/24 octobre	F	Rallye du Var	Nelle/New date : 26/28 novembre
23/24 octobre	F	Rallysprint International de Nimes	Nelle inscription/New entry : 26/28 novembre ASA 3 Continents Ligne Cevennes Roussillon
20/21 novembre	E	Rallye Catalunya Championnat d'Europe (coef. 2) European Championship (coef.2)	Nelle/New date: 26/28 novembre
30/31 décembre	P	Rallye Centenario da Figueira da Foz	Nelle inscription/New entry

CIBCU112

KARTING

Date	Pays	Nom de l'épreuve	Observations
17 juillet	F	6 heures de Caen - Carpiquet	Nelle inscription/New entry A.S.K. Caen - Carpiquet B.P. 3025 14017 CAEN
1er août	S	Kristianstad KK Class Super Kart E	Nelle inscription/New entry
11/12 Septembre	B	G.P. Belgium Super Kart	annulé/cancelled